



ATMOSPHER

NGUYEN-GIISTRANTI KALEE

BLANDIN ALEXIA

DIDIER JULIETTE

JEANNERET OSCAR



SOMMAIRE

1

SALON

p3-9

Rétrospective des années 2000

Couleurs actuelles

Matériaux actuels

Mobilier et aménagement

Influence des arts et de la culture

Tendances futures

2

SALLE DE BAIN

p10 -21

Rétrospective des tendances des années 2000

Couleurs tendances aujourd'hui

Matériaux populaires

Fonctionnalités

Influence des cultures

Tendances futures

3

CHAMBRE

p22-27

Rétrospective des années 2000

Couleurs tendances aujourd'hui

Matériaux privilégiés

Le rôle du textile

Bien-être et technologie

Tendances futures

4

CUISINE

p28-39

Rétrospective des années 2000

Couleurs tendances actuelles

Matériaux en vogue

Agencement et ergonomie

Tendances futures



Les années 2000 ont marqué un retour des styles rétro et vintage, inspirés des années 50 à 70. Les salons adoptaient souvent le style Art déco, avec des lignes géométriques, des couleurs audacieuses et une élégance minimaliste. Au cours des années 2000, les meubles modulaires et les médias intégrés ont redéfini le design des salons, reflétant les changements sociétaux et technologiques de l'époque. C'est alors le début et l'apogée des meubles modulaires, comme les canapés sectionnels qui sont devenus un choix incontournable.



Cuir

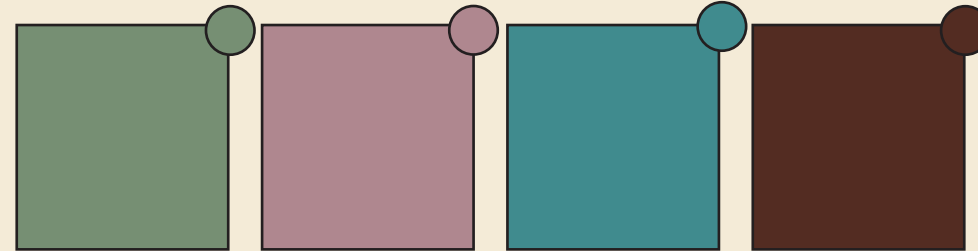
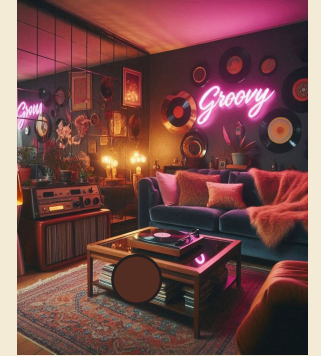


Velours

Les matériaux comme le cuir ou le velours s'intégraient parfaitement dans les intérieurs épurés de l'époque, renforçant l'attrait pour ces solutions. Dans les années 2000, la décoration des salons privilégiait des matériaux intemporels comme le cuir. Les canapés en cuir étaient particulièrement prisés : le marron ajoutait chaleur et convivialité. Ces couleurs neutres facilitaient l'ajout d'éléments décoratifs audacieux, comme des coussins ou tapis colorés, tout en maintenant une harmonie générale.

SALON

DIDIER Juliette



Parallèlement, les choix de couleurs pour décorer murs et meubles se sont portés vers des nuances telles que le vert d'eau et surtout le rose sous toutes ses nuances, c'est la couleur phare des années 2000. Le bleu turquoise est également très présent, ainsi que le beige, le kaki et le marron chocolat. En effet, le choix de couleurs de l'année annoncés par Pantone ont souvent influencé ces tendances, comme le bleu ciel mis en avant en 2003 ou l'émeraude éclatant de 2013. Les motifs floraux et les polices de caractères rétro étaient également très présents dans les textiles et les revêtements muraux.

Les couleurs tendances pour les salons en 2024 mettent en avant une revisite des tons neutres et des accents audacieux, créant des ambiances à la fois apaisantes et dynamiques. Les nuances classiques comme le beige et le gris évoluent vers des teintes plus riches et modernes, telles que le gris poivré ou anthracite. Ce dernier, souvent utilisé pour les murs ou les meubles, apporte une touche de sophistication lorsqu'il est associé à des couleurs plus claires comme le blanc ou le vert sauge.



En parallèle, des accents vibrants comme l'orange brûlé et le bleu cobalt dominent les choix de décoration. L'orange brûlé, inspiré des palettes terreuses, ajoute une chaleur rétro et peut être utilisé pour dynamiser un espace, notamment sur des accessoires comme des coussins ou des tapis. Quant au bleu cobalt, il crée des contrastes élégants et s'accorde bien avec des métaux comme l'or ou l'argent, renforçant une esthétique contemporaine et audacieuse. Aussi, Les tendances couleurs et matériaux pour 2024 mettent en avant des tons terre chaleureux comme le terracotta et le brun rouille, associés à des nuances apaisantes comme le vert, les pastels clairs, et le rose corail. Le jaune ocre est également tendance car il va créer une ambiance lumineuse et accueillante.

Aussi, es tendances couleurs et matériaux pour 2024 mettent en avant des tons terre chaleureux comme le terracotta et le brun rouille, associés à des nuances apaisantes comme le vert, les pastels clairs, et le rose corail. Le jaune ocre est également tendance car il va créer une ambiance lumineuse et accueillante. Les tissus doux, notamment le bouclé, restent essentiels pour apporter une texture chaleureuse et un confort visuel. Côté accessoires, la poterie, les bols décoratifs, et des objets élégants ajoutent une touche d'artisanat et de luxe subtil à l'intérieur, soulignant une esthétique à la fois moderne et intemporelle. Enfin, la couleur recommandée pour un salons tendances reste la Terracotta.



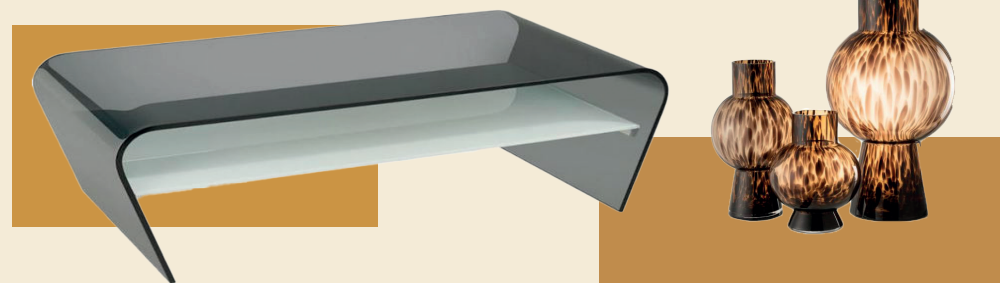
Le mélange de textures, en combinant bois, verre, et métal, est une tendance marquante de la décoration intérieure 2024, visant à créer des espaces riches, chaleureux et équilibrés

Le bois, notamment dans des teintes claires à moyennes comme le chêne ou le noyer, est privilégié pour sa capacité à apporter chaleur et authenticité. Utilisé dans les meubles ou les parquets, il renforce la connexion avec la nature tout en offrant un style intemporel. et équilibrent le bois en jouant sur les contrastes visuels.



Les métaux comme le laiton, l'acier ou le cuivre sont intégrés dans les pieds de tables, luminaires ou cadres. Ces détails métalliques ajoutent une touche industrielle élégante et équilibrent le bois en jouant sur les contrastes visuels.

Le verre, transparent ou coloré, illumine les espaces en captant la lumière naturelle. En 2024, les vases, cloisons vitrées, les tables basses et les décorations en verre coloré sont particulièrement prisés pour leur capacité à dynamiser et moderniser les intérieurs.



L'éco-design gagne en importance dans la décoration des salons, en mettant en avant des matériaux recyclés ou durables. C'est pour cette raison que l'utilisation de textiles naturels tels que le coton biologique, le lin ou le chanvre sont très populaires pour les coussins, rideaux et tapis. Ces matériaux sont biodégradables et créent une ambiance élégante et apaisante. Il faudrait par exemple un canapé recouvert de tissu en lin biologique associé à un tapis en jute.

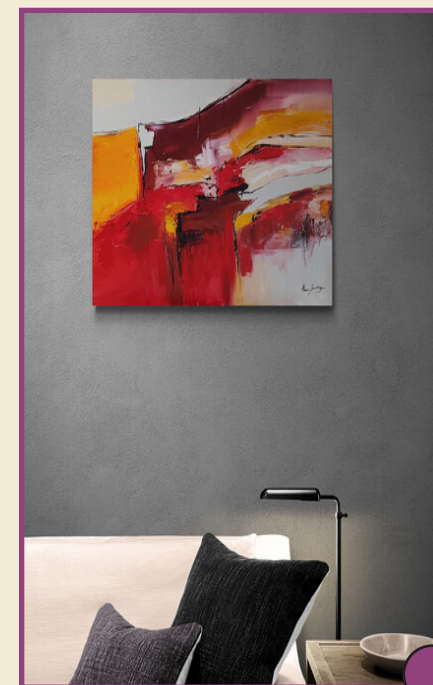
Les tendances actuelles en matière de mobilier et d'aménagement intérieur mettent l'accent sur la fonctionnalité et l'optimisation de l'espace. Le mobilier multifonction est particulièrement prisé : canapés convertibles, tables extensibles et meubles avec rangement intégré permettent d'adapter les espaces aux besoins variés, qu'il s'agisse de recevoir des invités ou de maximiser les espaces restreints. Les lits escamotables ou les étagères modulables illustrent cette tendance, alliant design moderne et praticité.



En parallèle, l'aménagement des salons s'organise en zones distinctes pour répondre à des besoins spécifiques. Un coin lecture avec un fauteuil confortable et un éclairage doux favorise la détente, tandis qu'un espace dédié au divertissement, équipé d'un meuble TV et de rangements discrets, reflète l'importance des loisirs numériques. La création de zones de relaxation, souvent enrichies de poufs, tapis moelleux ou même de petites plantes, offre un équilibre entre esthétique et bien-être, transformant le salon en un véritable espace polyvalent et convivial.



L'art contemporain joue un rôle central dans la décoration, s'exprimant à travers des œuvres murales audacieuses, des sculptures minimalistes ou des formes géométriques. Les couleurs vives et les lignes abstraites, typiques de ce courant, se retrouvent dans les choix de peintures ou d'accessoires. Cet équilibre entre influences culturelles et contemporaines crée des intérieurs uniques, à la fois ancrés dans la modernité et ouverts sur le monde. L'art a la capacité d'évoquer des émotions et d'influencer l'ambiance d'une pièce. Une peinture abstraite et audacieuse peut animer un salon par exemple. Choisir des œuvres d'art en harmonie avec le style général de la décoration intérieure renforce l'unité et la cohérence d'un espace. Par exemple, des créations abstraites aux motifs géométriques complètent parfaitement une ambiance moderne et épurée, tandis que des portraits ou paysages classiques s'intègrent idéalement dans des décors plus traditionnels ou rustiques. Une palette de couleurs et un thème alignés contribuent à lier les différents éléments de la pièce et à la rendre visuellement équilibrée. De plus, une œuvre d'art devient souvent le point focal de l'espace, attirant immédiatement l'attention. Elle peut même définir l'atmosphère globale de la décoration, en devenant l'élément central autour duquel s'articulent les autres choix esthétiques.



Les tendances futures en décoration intérieure mettent l'accent sur des environnements à la fois naturels et flexibles, qui s'adaptent à des besoins variés tout en favorisant un bien-être accru. L'intégration de la nature devient une priorité : les plantes d'intérieur, les murs végétalisés et les plantes suspendues comme le bois ou la pierre sont de plus en plus présents dans les foyers. Par exemple, un mur vivant dans le salon peut non seulement embellir l'espace, mais aussi purifier l'air et réduire le stress. Les jardinières suspendues ou les grandes plantes comme les ficus et les monstera permettent d'ajouter une touche organique tout en étant faciles à entretenir. Ces éléments créent une atmosphère apaisante, tout en répondant à un désir de reconnexion avec la nature.

De plus, l'utilisation de matériaux écologiques et durables, tels que le bambou, devient une priorité dans la conception de meubles modulaires, contribuant ainsi à une décoration intérieure respectueuse de l'environnement. Enfin, le design biophilique vise à renforcer le lien entre l'homme et la nature en intégrant des éléments naturels comme les animaux et les végétaux, et des décorations qui reproduisent les formes, les motifs et la lumière de l'environnement. Ce style cherche à créer des espaces harmonieux qui répondent au besoin humain de se reconnecter avec la nature, même au sein des paysages urbains modernes où nous vivons aujourd'hui.





En parallèle, la modularité des espaces devient essentielle, avec des meubles conçus pour s'adapter aux modes de vie changeants. Des canapés modulables pouvant se transformer en lits, des tables extensibles ou encore des cloisons mobiles permettent de réorganiser rapidement les pièces selon les besoins, qu'il s'agisse de télétravailler, de recevoir des amis ou de se détendre. Par exemple, un espace ouvert peut être divisé temporairement avec une cloison amovible pour créer un coin bureau sans sacrifier la convivialité de la pièce. Cette quête de flexibilité reflète l'évolution des foyers modernes, où l'espace doit être fonctionnel, pratique et personnalisé.

Dès 2025, le style Memphis fera un retour remarqué, célébrant la couleur, la géométrie et l'excentricité. Né dans les années 1980 à Milan, ce mouvement se distingue par ses formes asymétriques, ses motifs audacieux et ses couleurs vives, apportant une touche de gaieté et d'originalité à la décoration intérieure. Pour adopter ce style, misez sur des meubles sculpturaux, des textiles aux motifs géométriques et des accessoires éclatants qui attirent le regard. La Memphis Déco invite à exprimer sa créativité tout en insufflant dynamisme et joie de vivre dans chaque espace.



Dans les années futures, le mobilier vintage s'impose comme une tendance phare en décoration de salon. Ce style s'inspire des années passées ven se basant par exemple sur des pièces comme la chaise Eames, la commode en teck des années 60 ou le canapé Chesterfield, ces meubles apportent du caractère et une touche rétro aux salons. Ces meubles racontent une histoire et ajoutent une personnalité chaleureuse au salon. Puis, mélanger des éléments vintage avec des objets modernes permet de créer une ambiance originale, idéale pour exprimer un style authentique et intemporel.



Le minimalisme a continué à être en vogue, mais une nouvelle version, plus chaleureuse et moins rigide, a vu le jour. Le design scandinave, avec son accent sur la fonctionnalité, la simplicité et l'utilisation de matériaux naturels, a également gagné en popularité. D'un autre côté, le style industriel, inspiré par les lofts new-yorkais, a fait son apparition avec ses murs en briques apparentes, ses structures métalliques et en céramique.



MOBILIER DE LA SALLE DE BAIN DANS LES ANNÉES 2000

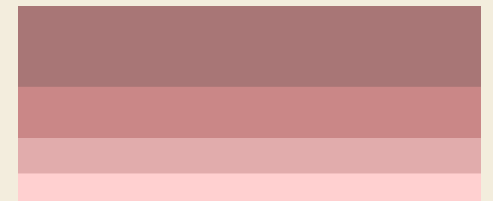


LES TENDANCES DES ANNEES 2000

Couleurs neutres et apaisantes



La palette de couleurs de cette décennie était dominée par des tons neutres et apaisants, tels que le beige, le gris et le blanc, souvent réhaussés de touches de couleurs vives comme le rose ou le vert pomme. Ces accents de couleurs servaient à injecter de l'énergie et de la personnalité dans des espaces souvent minimalistes.



COULEURS TENDANCES ACTUELLES





Signification du Gris Perle en tant que Couleur de Salle de Bain

Atmosphère de Confort et d'Élégance : Le gris perle crée une atmosphère de confort et de sophistication, faisant de la salle de bains un endroit idéal pour la détente. Sa teinte nacréée ajoute de la nuance et de la chaleur. Favorise l'Expansion Visuelle : Le gris est reconnu pour sa capacité à agrandir visuellement un espace. Le gris perle peut contribuer à créer une impression d'espace, particulièrement cruciale dans les petites salles de bains. Polyvalence du Design : Sa nature neutre fait du gris perle un choix polyvalent qui peut être facilement combiné avec d'autres couleurs et éléments de design.



Signification du Bleu Marine en tant que Couleur de Salle de Bain

Élégance et Luxe : Le bleu marine insufflé un sentiment d'élégance et de luxe à l'atmosphère de la salle de bains. Sa richesse et sa profondeur créent une sophistication qui laisse une impression durable sur ceux qui franchissent le seuil de cet espace. Relaxation et Soulagement du Stress : Réputé pour sa capacité à induire le calme, le bleu marine trouve une place particulièrement pertinente dans la salle de bains, lieu de détente par excellence. En se plongeant dans cette couleur, l'utilisateur peut transcender le stress quotidien pour une ambiance apaisante. Jeu d'Ombre et de Lumière : Le bleu marine interagit avec la lumière pour produire un jeu d'ombres et de lumières, mettant en valeur des détails décoratifs ou des accessoires élégants et créant ainsi un effet visuel captivant.

PARTIE 2 TENDANCES COULEURS ACTUELLES





Le Jaune Soleil dans la salle de bains signifie

Énergie solaire : Le Jaune Soleil apporte de l'énergie solaire et une ambiance positive à la salle de bains. Sa teinte jaune vif crée une atmosphère lumineuse et chaleureuse.

Sentiment de joie et d'optimisme : La couleur ensoleillée évoque un sentiment de joie et d'optimisme, créant une aura positive dans la salle de bains.

Effet excitant : Le Jaune Soleil peut avoir un effet revigorant, améliorant votre humeur et vous donnant de l'énergie pendant les traitements à l'eau.



Signification du Noir Mat en tant que Couleur de Salle de Bain

Atmosphère de Luxe Profond : Le Noir Mat crée une atmosphère profonde de luxe et d'élégance, ajoutant une touche de mystère et de sophistication à la pièce.

Impression de Majesté et de Style : Cette teinte offre une impression de grandeur et de style, exprimant une approche artistique et moderne du design.

Renforcement du Contraste : Le Noir Mat favorise un contraste élevé avec d'autres couleurs et éléments décoratifs, mettant en lumière chaque détail de l'intérieur de manière saisissante.



MATERIAUX POPULAIRES

Les Matériaux Populaires

Nature et Modernité

Les matériaux naturels et industriels façonnent aujourd'hui les tendances architecturales. Chaleureux, intemporels ou minimalistes, ils racontent une histoire et apportent une identité forte aux espaces de vie :

Bois : Chaleureux et vivant, il crée une ambiance naturelle tout en restant intemporel. Idéal pour apporter du cachet à tout type d'intérieur.

Marbre : Avec ses veines élégantes, le marbre est le symbole du luxe et de la sophistication. Il s'invite dans les salles de bain et les cuisines modernes pour un effet haut de gamme.

Béton : Brut et minimaliste, il incarne la modernité industrielle. Il est souvent choisi pour ses finitions lisses et son aspect durable.

Pierre : Authentique et robuste, elle traverse les époques. Qu'elle habille les sols ou les murs, la pierre confère un charme indémodable à votre intérieur.

«DES MATÉRIAUX QUI ALLIENT HISTOIRE ET INNOVATION, POUR SUBLIMER VOS ESPACES.»



Influence Japonaise

Les salles de bain japonaises incarnent l'harmonie et la sérénité. Inspirées du zen, elles mettent en avant des matériaux naturels comme le bois et la pierre. L'espace est minimaliste, épuré et fonctionnel, dans une optique de bien-être. La douche est souvent séparée de la baignoire, un élément emblématique des bains japonais, pour favoriser la détente. La lumière naturelle et l'intégration d'éléments organiques (comme des plantes) renforcent le lien avec la nature.



INFLUENCE DES CULTURES

Influence Américaine

La salle de bain américaine se distingue par son côté pratique et moderne. C'est un espace fonctionnel, souvent spacieux, où le confort prime. Les matériaux utilisés, comme le carrelage et les surfaces blanches ou grises, apportent une apparence propre et contemporaine. Les équipements sont orientés vers la facilité d'usage : baignoires classiques ou douches à rideaux, rangements intégrés et miroirs lumineux. L'aspect esthétique est sobre, avec parfois quelques touches de décoration personnalisée pour un style accueillant.



Influence Marocaine

Les salles de bain marocaines sont riches en détails et en ornements. Elles se caractérisent par des matériaux comme la zellige (carrelage artisanal) et le tadelakt (enduit traditionnel en chaux). Les formes arrondies et les motifs géométriques décorent souvent les murs et les sols, créant une atmosphère chaleureuse et exotique. L'éclairage doux, souvent à travers des lanternes, et les tons chauds comme le beige, l'ocre ou le terracotta évoquent l'artisanat marocain et les traditions orientales.

TENDANCES FUTURES

La salle de bain de demain s'imposera comme un espace où confort, technologie et durabilité se rencontrent. Grâce à l'intelligence artificielle, elle devient plus intuitive, adaptée aux besoins de chacun, tout en optimisant l'usage des ressources comme l'eau et l'énergie.

Les miroirs du futur ne se contentent plus de refléter votre image. Ils deviennent de véritables assistants personnels. Équipés de capteurs et d'écrans tactiles, ils permettent d'afficher des informations comme la météo, votre agenda ou des conseils de soins adaptés à votre peau. L'intelligence artificielle analyse vos habitudes pour vous proposer des routines personnalisées, comme un rappel de soins ou l'heure idéale pour vous détendre. Ces miroirs peuvent même intégrer des lumières ajustables pour reproduire différents types d'éclairage, que ce soit un lever de soleil apaisant ou une lumière vive pour un maquillage précis.



Les toilettes, longtemps négligées en matière d'innovation, s'orientent vers un design à la fois esthétique et ultra-fonctionnel. Inspirées des WC japonais, ces modèles connectés offrent des fonctions comme l'ajustement automatique de la lunette, des jets nettoyants personnalisables et même l'analyse de votre santé grâce à des capteurs intégrés. Avec l'aide de l'IA, ces toilettes peuvent fournir des recommandations sur votre hydratation ou votre régime alimentaire, tout en assurant une consommation d'eau minimale grâce à des systèmes de chasse optimisés.



Les douches du futur révolutionnent l'expérience quotidienne. Elles permettent un contrôle précis de la température, du débit et de l'éclairage pour créer des ambiances sur-mesure. L'IA enregistre vos préférences et adapte automatiquement les réglages en fonction de l'heure de la journée ou de vos besoins (par exemple, une douche énergisante le matin et une douche relaxante le soir). Certaines douches intègrent des diffuseurs d'huiles essentielles et des haut-parleurs pour une expérience multisensorielle unique. Ces systèmes connectés garantissent également une utilisation efficace de l'eau en minimisant les gaspillages.



LA CHAMBRE

ET SES TENDANCES



TENDANCES DES ANNÉES 2000

La décoration d'intérieur des années 2000 reflète une période de transition entre la modernité technologique et un besoin croissant de confort. Le minimalisme reste prédominant, avec des lignes épurées, des espaces dégagés et une préférence pour neutres comme le blanc, le gris et le beige. Ces intérieurs sobres par des accents de couleurs vives telles que le rouge, le vert lime travers des accessoires moquette.

L'aménagement favorise l'ouverture, favorisant une atmosphère conviviale et une luminosité naturelle. Les technologies intégrées, comme les écrans et les systèmes d'éclairage avancés, permettent de combiner esthétique et innovation. En parallèle, une touche rétro inspirée des années 70 se manifeste dans les motifs géométriques ou floraux, les formes arrondies des meubles, et des teintes froides comme le bleu ou le violet.

La période marque également un tournant vers une approche plus écologique. Les matériaux durables tels que le bambou, les peintures sans COV, et les meubles recyclés font leur apparition, accompagnés d'un intérêt pour des éléments naturels comme les plantes d'intérieur, les galets ou le bois clair, souvent utilisés pour créer des espaces zen. Enfin, le mobilier modulaire et multifonctionnel, pensé pour optimiser les petits espaces urbains, s'impose comme une solution pratique et design, illustrant l'équilibre recherché entre fonctionnalité,



les palettes de couleurs blanc, le gris et le beige. sont souvent dynamisés couleurs vives telles que le rose, apportés à comme les coussins ou la

des espaces privilégie la luminosité naturelle conviviale. Les technologies écrans et les systèmes deviennent incontournable de combiner esthétique parallèle, une touche années 70 se manifeste métriques ou floraux, les formes arrondies des froides comme le bleu ou

également un tournant plus écologique. Les ma-

TENDANCES

COULEURS

Le minimalisme reste une tendance forte, particulièrement dans la chambre à coucher, qui devient un refuge zen. On privilégie des espaces épurés, avec des meubles aux lignes simples et des couleurs neutres (blancs, gris doux, beige, tons pastel). L'idée est de créer un environnement calme et ordonné, propice à la détente et au sommeil.

Meubles fonctionnels et peu encombrants : Des lits bas, des commodes simples et des étagères murales.

Textiles doux et naturels : Draps en lin, coton bio ou matières naturelles, créant une ambiance de confort.

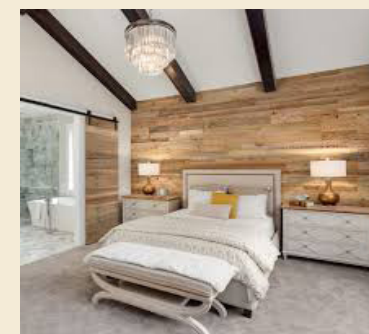
Les couleurs terreuses comme le terracotta, le vert olive, le marron, le beige ou le jaune moutarde sont de plus en plus populaires. Ces teintes apportent chaleur et réconfort tout en restant intemporelles.

Mélanges de textures : Pour apporter de la profondeur à la pièce, les tissus et matériaux comme le velours, la laine, le bois et le rotin sont utilisés pour compléter ces couleurs.



LE BOIS:

Le bois est une matière première naturelle, renouvelable et très polyvalente, qui de plus, se travaille très bien. Son aspect chaleureux et naturel convient à tous les styles d'habitation. Il offre un superbe contraste avec les autres matériaux utilisés comme le béton, le verre ou le métal.



LE VELOUR:

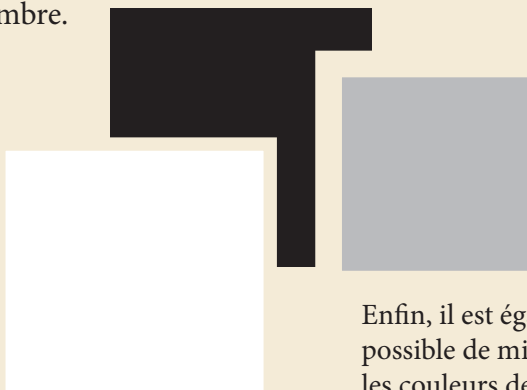
À la fois doux et chaleureux, le velours est une matière indémodable qui a su faire son grand retour sur les devants des dernières tendances déco. Parfait pour l'automne et l'hiver, il se décline sous différentes formes, et se marie à la perfection avec tous les styles.

CHAMBRES D'ENFANT : COULEURS NEUTRES

Dans une chambre d'enfant, et même une chambre au sens général, les couleurs les plus recommandées sont les couleurs claires et assez neutres.

On entend par là le blanc, gris et beige qui sont très faciles à assortir et qui sont assez discrets pour une chambre.

On peut également opter pour un coloris plus marqué à condition qu'il s'agisse d'une couleur pastel. Dès lors, un rose, un bleu ou même un jaune peuvent être de mise.



Enfin, il est également possible de miser sur les couleurs de la nature comme différents tons de verts, le terracotta, etc. Attention cependant, ces derniers coloris peuvent être assez foncés, mieux vaut les ajouter par petites touches en ne peignant qu'un seul mur par exemple.

CHAMBRES D'ADULTES : COULEURS CHAUDES



LE ROTIN :

Sa solidité et sa grande souplesse permettent d'obtenir des formes très variées, parfois même très complexes. Ce qui permet de créer des meubles entièrement sur mesure et de s'adapter à n'importe quel intérieur

LA LAINE :

La laine est une matière naturelle issue des poils de différents animaux. Ce duvet a pour fonction de les protéger du froid, des intempéries et des maladies. La laine est principalement constituée de kératine, protéine que nous retrouvons aussi dans la composition de nos cheveux, poils et ongles. Grâce à ces bienfaits, la laine peut tant être utilisée dans des coussins (considéré comme de la qualité), mais également en décoration pour un superbe intérieur.



POTENTIELLES TENDANCES

MOBILIER ET ACCESSOIRES



Un lit avec coffre offre un espace de rangement supplémentaire très précieux, surtout dans les petites chambres. Le coffre, souvent situé sous le matelas, permet de stocker des draps, des couvertures, des vêtements, ou même des objets saisonniers. Cela aide à garder la chambre bien rangée

La tendance à privilégier la fonctionnalité et l'efficacité dans les espaces de vie urbains pousse à une adoption croissante des meubles intelligents. Les lits avec coffre s'inscrivent dans cette dynamique, car ils permettent de répondre à un besoin de rangement sans compromettre le confort ou l'esthétique.



Les étagères également vont revenir de plus en plus dans les tendances puisqu'elles représentent un espace de rangement nécessaire en libérant de l'espace au sol. Elles feront parties des tendances futures car nous vivons dans une société où nous sommes très collectionneurs ce qui fait que l'on garde beaucoup d'objet plus ou moins importants et qui vont donc remplir l'espace.

Enfin, concernant les mobiliers et accessoires on retrouvera de plus en plus car c'est entrain de séduire beaucoup plus de monde qu'avant, surtout les grands miroirs qui vont venir agrandir les pièces et apporter de la lumière



De plus dans les futurs chambres, bien que ça soit actuel avec les adolescents, on retrouvera très probablement les leds colorés . Il existe beaucoup de types de leds tels que celles qui se collent ou d'autres qui se coupent pour être réparties dans la pièce. Les leds vont être de plus en plus tendances car elles vont apporter une ambiance chaleureuse comme on le recherche dans une chambre. L'avantage des leds également est de pouvoir faire changer le thème en fonction de nos envies .



On va également pouvoir retrouver des lumières qui seront adaptés aux différentes heures de la journée . La lumière adaptera sa luminosité en fonction du temps et donc de la luminosité provenant de dehors mais également suivant l'heure de la journée .



ÉCLAIRAGE ET AMBIANCE

On retrouvera aussi la gestion de la température sur nos matelas qui sera l'une des fonctionnalités les plus recherchées dans un matelas intelligent. Certains modèles sont dotés de systèmes de refroidissement ou de chauffage intégrés, qui régulent la température du matelas en fonction de vos besoins :

en cas de froid, un système de chauffage actif qui régule la température de votre matelas.

parfait pour ceux qui ont tendance à trop transpirer pendant la nuit. Ou le réchauffement : Un système de chauffage intégré qui vous aide à vous réchauffer pendant les nuits froides.

La température est souvent ajustable via une application ou un contrôle manuel et peut être programmée pour s'adapter aux différentes phases du sommeil.



de refroidissement : des ventilateurs ou matériaux qui dissipent la chaleur, ce qui est idéal pour les personnes qui transpirent facilement pendant la nuit.

On peut également retrouver de plus en plus de lumières qui vont éclairer avec des tons jaunes qui vont pouvoir rappeler la chaleur et donc amener une ambiance elle-même chaleureuse. On va également retrouver des luminaires artistiques et de plus en plus créatifs et uniques.



LA CUISINE

À l'heure où l'on cherche à renouer avec des valeurs simples et authentiques, la cuisine occupe une place primordiale dans nos intérieurs. Elle devient un véritable lieu de rassemblement, de création culinaire, mais aussi de moments de convivialité. Les cuisines ouvertes, qui communiquent avec le salon ou la salle à manger, sont devenues une tendance incontournable, transformant cet espace en un lieu où l'on partage non seulement des repas, mais aussi des échanges, des rires et des souvenirs.

La centralité de la cuisine dans la maison est une réponse directe à notre besoin d'authenticité et de convivialité dans un monde de plus en plus digitalisé et impersonal. La recherche de ces moments de partage et de proximité familiale se traduit par des aménagements ouverts, des îlots centraux et des équipements qui favorisent l'interaction.



Les cuisines du futur ne seront plus seulement des espaces utilitaires, mais des lieux polyvalents où se mêleront performance, esthétisme et bien-être. Grâce à l'intégration de technologies intelligentes, la cuisine de demain promet d'être plus connectée, plus ergonomique, et plus respectueuse de l'environnement. Des équipements automatisés aux matériaux écologiques, chaque détail sera pensé pour améliorer notre quotidien, optimiser nos gestes et faciliter la gestion de nos ressources.

Dans l'univers de l'aménagement intérieur, la cuisine ne se limite plus à un simple espace fonctionnel ; elle est devenue un véritable centre névralgique de la maison. Au fil des années, elle a évolué pour se réinventer comme un lieu où l'art de vivre, la convivialité et l'esthétique se rencontrent.

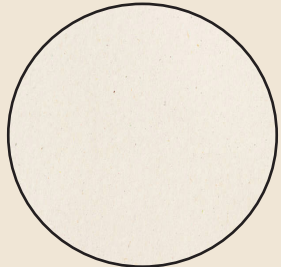
Plus qu'une pièce, la cuisine incarne aujourd'hui une nouvelle manière de concevoir l'habitat, où l'on mêle bien-être, technologie et partage.



LES TENDANCES DES ANNEES 2000



**BOIS DE CHENE
COULEUR MIEL**



COULEUR CREME



Au début des années 2000, l'émergence des smartphones et des réseaux sociaux a engendré des bouleversements importants, ainsi qu'une évolution captivante du design d'intérieur et de la décoration. Les maisons et les cuisines du pays ont été envahies par les armoires en cerisier, les murs brun chocolat, l'élégance négligée et le style toscan. Bien que certaines tendances suspectes n'aient pas perduré, certaines furent plutôt intéressantes, telles que les comptoirs en granit foncé, les appareils électroménagers en inox et les espaces ouverts. Les années 2000 sont à remercier pour avoir encouragé les propriétaires à abandonner les salons fermés et à adopter le concept de cuisine ouverte !

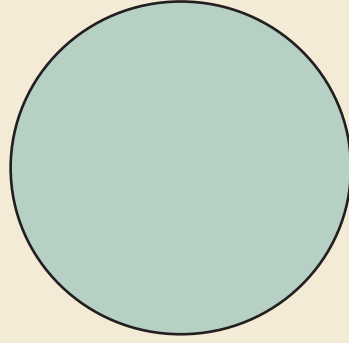
La cuisine étant devenue un espace de vie multifonctionnel, les îlots sont maintenant un pilier central de la conception de cuisine. Manger, faire ses devoirs, servir à manger, socialiser... même faire du télétravail: les îlots de cuisine ont de nombreux usages.

Les appareils électroménagers en acier inoxydable sont devenus indispensables dans la cuisine contemporaine, mais cela n'a pas toujours été le cas! Maintenant que les réfrigérateurs, fours et cuisinières au gaz industriels sont équipés de fonctionnalités modernes, telles que les finis qui ne laissent pas de traces de doigts, ils sont plus simples à nettoyer et à entretenir. Les cuisines des années 2000 ont marqué une évolution significative alliant esthétique moderne et praticité.



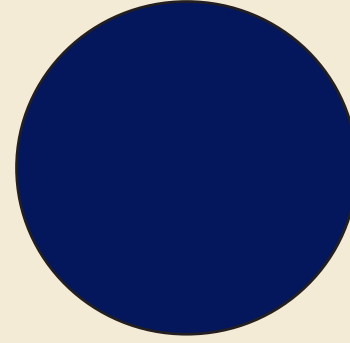
NOIR PUR

La couleur noire est un choix de plus en plus populaire dans les cuisines modernes. Bien que cela puisse paraître audacieux, la couleur noire peut donner un aspect raffiné et chic à votre cuisine. Elle peut être utilisée pour créer un contraste fort avec d'autres couleurs plus claires ou plus vives. Les murs noirs peuvent également créer un fond dramatique intense pour les éléments de décoration, tels que les luminaires et les œuvres d'art, qui peuvent ajouter une touche de glamour à votre cuisine.



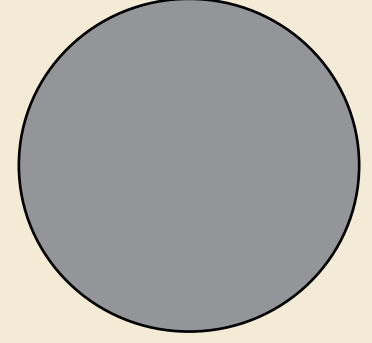
VERT SAUVAGE

Le vert sauge continue de briller comme une couleur emblématique en 2024, évoquant la fraîcheur, la nature et la vitalité. Pour intégrer cette teinte dans votre cuisine, envisagez de l'appliquer sur les armoires, les îlots ou même les murs. Associez-la à des touches dorées pour une élégance raffinée.



BLEU MARINE

En 2024, le bleu marine s'impose comme la couleur phare dans le domaine de la décoration intérieure, notamment pour les cuisines. Utilisez-le pour les armoires ou les dosserets afin de créer une esthétique sophistiquée et intemporelle. Le bleu demeure apaisant, ce qui en fait un choix propice à la détente, idéal pour la cuisine.



GRIS DOUX

Le gris doux maintient sa polyvalence en tant que choix de couleur pour les cuisines. Utilisez-le comme toile de fond neutre pour mettre en valeur d'autres accents colorés. Des armoires grises, des plans de travail en marbre et des touches de cuivre créeront une esthétique élégante et contemporaine.

COULEURS TENDANCES ACTUELLES



MATERIAUX EN VOGUE

Le bois, matériau brut pour une cuisine moderne et chaleureuse. Bois massif naturel, plaqué, contre-plaqué, mélaminé, le bois est un matériau naturel, noble et authentique qui apporte chaleur et convivialité à la cuisine. Décliné en bois clair, foncé, brut ou ciré stratifié, un plan de travail bois se marie parfaitement à des façades bois, noires mates ou blanches laquées pour un effet chic et épuré. Associée à des meubles sans poignée, la cuisine bois respire la convivialité et le bien-être.



Le verre, la transparence pour une cuisine moderne et lumineuse. Brillant, trempé ou poli, le verre s'invite dans vos cuisines en toute transparence et modernité. Sa texture à la fois délicate et robuste offre une excellente résistance à la chaleur et aux chocs. Facile à nettoyer, le plan de travail en verre satiné décuple la lumière. En version Sécurité, il rend l'évier résistant à l'humidité et aux produits nettoyants. Enfin, en fond de hotte version mat transparent ou coloré, il apporte relief et profondeur à une cuisine chic très contemporaine.

Le quartz, l'élégance au service d'une cuisine moderne de caractère. Le plan de travail en quartz est design et très solide. Particulièrement résistant à la chaleur, aux chocs, aux rayures, aux moisissures et aux salissures, ce matériau noble est l'élément chic par excellence des cuisines sur mesure haut de gamme.



Cahier de tendances

Parution annuelle

Dépôt légal : avril 2024

Date de parution : 19 décembre 2024

Prix de vente : 1000€

Imprimeur

Imprimerie de l'Université de Franche-Comté

Observatoire des sciences de l'univers (OSU THETA)

25000 Besançon

Commanditaire

IUT Besançon-Vesoul

Département Information-Communication

30 avenue de l'Observatoire

25000 Besançon

<http://infocombesancon.fr/>

Chef de Département : François PARISOT

Directeur de publication

Gilles DETOT

Conception et réalisation

Tous les membres de l'équipe ont été impliqués dans les différentes tâches car chacun s'est occupé de sa partie (documentation, journalisme, graphisme et rédaction en chef) mais nous avons tout de même un rôle assigné:

Rédactrices : DIDIER Juliette et BLANDIN Alexia

Graphistes : NGUYEN-G Kalee

Rédacteur en chef : JEANNERET Oscar

Répartitions des parties

DIDIER Juliette : Salons-pages

NGUYEN-G Kalee : Salle de bain-pages

BLANDIN Alexia : Chambre-pages

JEANNERET Oscar : Cuisine-pages



ATMOSPHERE

JE

Le granit et le marbre, la pierre naturelle pour une cuisine qui dure. Robuste et simple d'entretien, les plans de travail en granit ou en marbre se déclinent dans de nombreuses tonalités. Plan de travail en marbre ou granit gris clair ou foncé, mat ou brillant, la pierre est un matériau naturel et antibactérien. Elle apporte un côté à la fois chic et chaleureux, très dans l'air du temps.



L'inox, le matériau design et résistant par excellence. Très solide et antibactérien, l'inox supporte toutes les températures et se nettoie en un coup de chiffonnette microfibre humide. Matériau phare des cuisines professionnelles, le plan de travail en inox est idéal pour préparer les repas en toute hygiène de cause. Associé à des façades colorées, il a toute sa place dans une cuisine équipée moderne et contemporaine

L'îlot

Le modèle de cuisine en îlot central est l'implantation idéale, parce qu'il a fait ses preuves dans les espaces professionnels. La tendance du moment se définit par les volumes en courbes, qui s'imbriquent mieux dans l'espace et favorise la fluidité des déplacements. Il n'est pas nécessaire d'avoir une grande pièce pour aménager une cuisine en îlot. Les lignes organiques sont plébiscitées pour leur douceur. Quant aux matériaux, les architectes et les décorateurs le confirment, le bois est en vedette. En revanche, est préférable de choisir un matériau de qualité, hautement résistant et durable, tels que le marbre, la pierre, la lave émaillée ou les matériaux composites haut de gamme, pour le plan de travail.



Si le carrelage reste le matériau de prédilection de la cuisine tendance, le zellige fabriqué de manière artisanale, prend le pas grâce à ses formats astucieux. Il permet les compositions les plus audacieuses tout en étant moderne. Ses nuances, les plus subtiles jusqu'aux plus soutenues offrent une vaste palette créative et s'adaptent à tous les styles.

La crédence en zellige

Attenant au plan de travail ou niché dans un recoin avec la banquette confortable, la table de repas a toute sa place dans la cuisine tendance. La petite cuisine ouverte et le salon fusionnent et sont optimisés, en particulier dans les espaces réduits, où chaque mètre carré est compté.

Le coin repas



LES MEUBLES

FUTURES TENDANCES

Nous constatons une nette évolution vers des formes organiques dans les cuisines. Cette tendance souligne la beauté des lignes naturelles et des formes arrondies, qui sont non seulement esthétiques mais aussi fonctionnelles.

Les plans de travail arrondis sont une caractéristique majeure de ce style. Ils donnent un aspect plus doux et favorisent un sentiment de détente dans la pièce.

Caractéristique frappante de ce style. Ils donnent un aspect plus doux et favorisent un sentiment de détente dans la pièce.



FUTURES COULEURS TENDANCES



Voilà une couleur cuisine tendance 2025 qui donnera tout de suite beaucoup de sophistication à la pièce. Depuis plusieurs années, le bleu se retrouve sur le podium des tendances, et on aime toujours autant son intemporalité.

Le bleu foncé apaise et imprègne une cuisine de sérénité. C'est l'idéal pour commencer chaque journée, dans une bonne ambiance, dès le café du matin.

Vous pouvez opter pour des portes de placard bleu foncé, et faire ressortir leur éclat profond avec quelques accessoires de la même couleur. Des vases par exemple, ou des cadres sur le mur.



Le terracotta est dans les tendances depuis quelques années, et séduit toujours autant par son côté chaleureux. Cette tendance couleur cuisine 2025 s'intègre aussi bien dans un intérieur de style nordique que dans une déco moderne.

Inspiré de la terre, et tout particulièrement de l'argile cuite, le terracotta se décline dans plusieurs tonalités, plus ou moins claires. On l'aime par petites touches, mais aussi sur des murs entiers.

Cette couleur cuisine tendance 2025 vous servira une dose de bonne humeur dès le petit-déjeuner.



En 2025, la déco laisse la part belle à la nature. On aime le côté ressourçant et apaisant du vert. Des nuances de vert olive aux verts plus profonds comme le vert forêt, cette couleur s'adapte à tous les styles. Que vous ayez une cuisine en L, en U ou tout en longueur, le vert apporte une touche de fraîcheur.

Cette peinture tendance 2025 s'accorde parfaitement avec des matériaux naturels comme le bois et la pierre. Vous pouvez aussi l'associer avec des accents cuivrés ou dorés.

Optez pour un mur entièrement vert et laissez les autres blancs, ou peignez tous les murs à mi-hauteur.

COULEURS TENDANCES



Le
terracotta



Le
bleu



Le
vert



Pour tous ceux qui aiment cuisiner à plusieurs, la cuisine Y est une véritable révélation. Pensée jusque dans les moindres détails, sa conception innovante garantit de nombreux espaces de rangement et une grande flexibilité au quotidien. Le module Ypsilon peut être placé en pose libre ou contre le mur et, grâce à son ouverture dans toutes les directions, est un véritable talent de communication

LES MEUBLES

L'une des dernières tendances pour 2025-2026 sont les portes de cuisine nervurées exécutées dans un matériau brillant. Ces façades uniques ajoutent non seulement de la profondeur et de la texture à votre cuisine, mais dégagent également un sentiment de luxe et de sophistication grâce à leur finition brillante. Le nouveau matériau crée un look moderne et élégant qui convient parfaitement aux cuisines classiques et contemporaines. La combinaison des plis subtils et de la brillance permet d'attirer l'attention et de donner à votre cuisine une nouvelle dimension.

L'armoire multifonctionnelle à 2 portes avec plateau coulissant offre non seulement un espace de rangement pratique, mais crée également le cadre idéal pour la préparation du café. Grâce à l'éclairage subtil intégré dans l'armoire et les alcôves, l'intérieur est éclairé avec goût et des accents chaleureux sont créés. De jour comme de nuit, ce meuble permet de mettre la cuisine en valeur.





LES MATERIAUX

Les dernières tendances se concentrent sur les matériaux naturels et les tons chauds de la terre. Le placage, qui est de nouveau à la mode, permet de donner à votre cuisine un aspect luxueux. Les couleurs chaudes du bois, comme le noyer, créent une ambiance riche et naturelle qui se marie parfaitement avec les tons doux de la terre. Le contreplaqué est l'un des derniers ajouts aux tendances de la cuisine pour 2025-2026. Ce matériau polyvalent est connu pour sa résistance et sa durabilité, tout en offrant un aspect naturel et sophistiqué.

Choisissez le contreplaqué si vous voulez une cuisine non seulement élégante, mais aussi durable.

SOURCES

Partie salon :

<https://www.artslynx.org/tendances-decoracion-haut-de-gamme-annes-2000/#:~:text=Parmi%20les%20principales%20tendances%20de,eau%20ou%20le%20bleu%20pastel.>

<https://www.cocomaison.fr/inspiration/voici-les-couleurs-tendances-de-2024/>

https://www.nvgallery.com/ch-fr/blog/tendances-couleurs-2024?utm_source=google&utm_medium=cpc&utm_campaign=pmax&gad_source=1&gbraid=0AAAAADbKZ4vq5fqdACfq6_JxqHmXr8vZm&gclid=Cj0KCQiAu8W6BhC-ARIsACEQoDDdnHS9_UImRPR1Dd0_77MxxE9FFltot6Ly44tFarOWrbd0HyMh630aAukiEALw_wcB

<https://pipcke.fr/idees-deco/inspirations-deco/5-couleurs-tendances-2024/>

[https://www.millapoignes.fr/blog/quels-sont-les-materiaux-incontournables-de-la-decoracion-interieure-tendance-2024-b210.html#:~:text=En%202024%2C%20les%20mat%C3%A9riaux%20naturels,leur%20c%C3%A9t%C3%A9%20design%20et%20%C3%A9l%C3%A9gant.](https://www.millapoignes.fr/blog/quels-sont-les-materiaux-incontournables-de-la-decoracion-interieure-tendance-2024-b210.html#:~:text=En%202024%2C%20les%20mat%C3%A9riaux%20naturels,leur%20c%C3%4Ft%C3%A9%20design%20et%20%C3%A9l%C3%A9gant.)

https://www.nvgallery.com/fr-fr/blog/materiaux-tendance-2024?srsltid=AfmBOoqjyQ_0g86pueVSJ3QhdtmNyoNIf0-xsNBVVGd_D3n2j6bhJCjl

<https://www.maugeimmobilier.com/post/tendances-d%C3%A9co-2024-2025>

<https://www.rhinov.fr/conseils-deco/coaching-deco/tendance-deco-salon/#:~:text=parfaitement%20la%20lumiere.-,Les%20couleurs%20vives%20comme%20tendance%20d%C3%A9co%20salon%202025,chaude%20qui%20dynamisera%20votre%20int%C3%A9rieur.>

<https://www.houzz.fr/magazine/comment-vont-evoluer-les-interieurs-ces-10-prochaines-annes-stsetivw-vs~132659453>

<https://www.lesbellesvies.fr/post/d%C3%A9couvrez-les-tendances-d%C3%A9co-incontournables-de-2025#:~:text=Les%20tons%20terreux%2C%20les%20nuances,dans%20n%27importe%20quel%20espace.>

<https://www.rhinov.fr/conseils-deco/coaching-deco/tendance-deco-salon/#:~:text=parfaitement%20la%20lumiere.-,Les%20couleurs%20vives%20comme%20tendance%20d%C3%A9co%20salon%202025,chaude%20qui%20dynamisera%20votre%20int%C3%A9rieur.>

https://www.nvgallery.com/fr-fr/blog/materiaux-tendance-2024?srsltid=AfmBOoWjL3JyTl-Rn1pw6fR5s-e5NLZOwuID4lsuR_CEL6-Tk9_pA00

<https://www.lesatamanes.com/blog/art-et-decoracion-interieure-une-relation-ambigue>

Partie salle de bain :

Décoration salle de bain : Top 10 idées déco

<https://mcbath.eu/fr/blog/salles-bains-futur>

https://www.kneipp.com/ch_fr/le-savoir-kneipp/savoir-faire-autour-du-bain-et-de-la-douche/la-culture-du-bain/

https://www.espace-aubade.fr/blog/salle-de-bains/video-1-la-salle-de-bains-du-futur-selon-chatgpt.html?srsltid=AfmBOooVl9uenPU_gVGZDZB62I1Wcf5Kc0qMWC-zilo5H6EQu_gnSvo1K

<https://www.mesdepanneurs.fr/blog/salle-de-bain-design>

<https://www.stylesdebain.fr/salle-de-bains-style-marocain/>

<https://www.espace-aubade.fr/blog/baignoire/profiter-d-un-spa-dans-sa-salle-de-bains-150513.html>

<https://batiadvisor.fr/salle-de-bain-ecologique/>

<https://www.turbulences-deco.fr/comment-creer-un-material-board-ou-planche-de-materiaux/2020/09/>

<https://www.elle.fr/Deco/Art-decoration/Des-salles-de-bains-qui-invitent-au-voyage>

<https://colorhunt.co/>

Partie chambre :

<https://www.chambrekids.com/blog/couleurs-et-emotions-comment-peindre-la-chambre-de-votre-enfant-n204>

<https://www.rhinov.fr/conseils-deco/coaching-deco/couleur-tendance-chambre/#:~:text=Pour%20une%20chambre%20cocooning%20en,de%20repos%20confortable%20et%20moderne.>

<style/industriel-et-vintage/objets-deco-chambre-ado-annees-deux-mille-493346.html>

<https://www.ladepeche.fr/2020/05/14/decoration-chambre-quel-style-adopter,8887520.php>

<https://www.rotin-creation.com/le-rotin-un-materiau-noble>

<https://www.hornbach.ch/projets/guide-bois/>

<https://www.marques-de-france.fr/definition/laine/>

<https://www.marques-de-france.fr/definition/velours/>

<https://maison.20minutes.fr/mm36732-tasseaux-de-bois-chambre/>

<https://www.tesson-design.fr/fr/portfolio/transformation-dun-appartement-des-annees-2000/>

<https://www.lejournaldelamaison.fr/le-journal-de-la-maison/decoration-par-style/industriel-et-vintage/objets-deco-chambre-ado-annees-deux-mille-493346.html>

Partie cuisine :

<https://www.admagazine.fr/article/tendances-amenagement-cuisines-decennies>

<https://www.mobalpa.fr/cuisine/dossiers/quels-materiaux-choisir-pour-ma-cuisine-sur-mesure>

<https://www.rhinov.fr/conseils-deco/piece/tendance-couleur-mur-cuisine-2023/>

<https://howdens.fr/blog/les-couleurs-tendance-qui-domineront-les-cuisines-en-2024/>

<https://www.mobalpa.fr/cuisine/dossiers/quels-materiaux-choisir-pour-ma-cuisine-sur-mesure>

<https://www.admagazine.fr/article/tendances-cuisine-adopter>

<https://bekitchen.be/top-5-des-tendances-cuisine-en-2025/>

<https://www.dsmcuisines.be/tendances-2025-2026/>

